

Portatarga – License Plate Support

PRTNK13

Smontare il portatarga originale, le selle, le plastiche del codino posteriore e disconnettere i cablaggi delle luci frecce e luce porta targa. (Fig. 1)

Posizionare la piastra portatarga VMC al telaio posteriore tramite 2 viti 6x20mm. ed avvitare ai dadi originali (Fig 2)

Posizionare all'interno, 2 spessori h. 14mm nei fori posteriori (Fig. 3)

Inserire 2 viti m6x30mm. nei fori posteriori della piastra portatarga VMC. Serrare con 4 dadi autobloccanti flangiati M6 in dotazione la piastra dall'interno (Fig 4)

Applicare: il porta targa VMC all'apposita piastra (vite m6x16mm.) + dadi (Fig. 5) i supporti frecce modulando l'altezza di fissaggio (viti m4x12mm) il catadiotro nei 2 fori centrali all'estremità del porta targa, in dotazione (viti m4x12mm) in dotazione l'adesivo sopra i fori di fissaggio luce targa VMC, in dotazione

Regolare l'inclinazione usando la vite M4x10mm in dotazione. (Fig. 6)

Remove the original license plate support, seats, the plastics of the rear tail and disconnect the wiring lights arrows and license plate lights. (Pic. 1)

Place the VMC license plate in the rear frame with 2 screws m6x20mm. and tighten nuts to the original (Pic. 2)

Place inside, 2 spacer h.14 mm supplied in the rear holes (Fig. 3)

Insert 2 screws M6x30mm. in the rear holes of the VMC license plate. Tighten with 4 flanged nuts M6 supplied plate inside (Pic. 4)

Apply: the license plate holder to the appropriate VMC plate (Pic.5) (screw M4x10mm.) and nuts enclosed the lights supports modulating the height (screws M4x12mm) enclosed the reflector in the 2 holes in the center of the end license plate support (screws M4x12mm) enclosed the VMC sticker above the mounting holes VMC license plate light

Adjust the tilt using the screw M4x10mm enclosed. (Fig. 6)

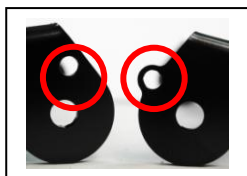


Fig. 6



Fig. 1



Fig. 2



Fig. 3

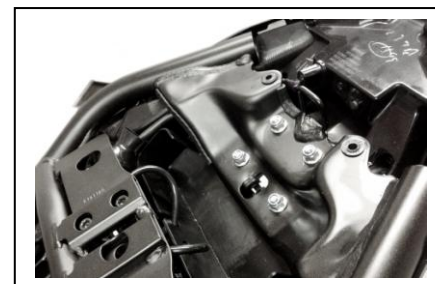


Fig. 4



Fig. 5

Nel caso il fanale posteriore non integrasse la luce portatarga, è possibile acquistare separatamente la luce portatarga VMC disponibili in due versioni.

In case the rear light of the bike doesn't include the license plate light, there is the possibility to buy it separately, choosing from 2 VMC models:



Cod: PRTL01



Cod: PRTL02