

**Portatarga – License Plate Support**

**PRTNY05**

Smontare il portatarga di serie. Preparare il supporto come in Fig. 1. Avvitare questo al codone utilizzando le viti e i dadi forniti.

Collocare il tappo in plastica fornito, nel foro presente nel sottocodone per ridurre lo spazio del passaggio dei cavi.

Avvitare il portatarga al supporto tramite le rimanenti due viti e rispettivi bulloni. E' possibile montare la luce targa (codice: PRTL01 e PRTL02) e le frecce tramite i rispettivi fori dedicati (articoli venduti separatamente).

Il resinato adesivo nella confezione può essere utilizzato per coprire i fori dedicati alla luce targa qualora la stessa non venisse montata.

*Remove the original licence plate support and prepare the stirrup as showed (Picture 1).*

*Fix it to the bike using the bolts and nuts included in the kit. Put plastic cap, included in the kit, to reduce the rearfairing space hole.*

*Assemble the main plate with other two bolts in our kit.*

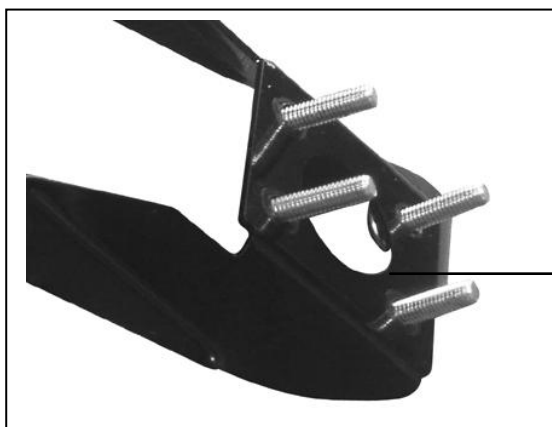
*It is possible to buy and to add a dedicated plate light (code: PRTL01 and PRTL02) and/or turn light, using their own holes in the frame.*

*The sticker can be used to cover the specific plate light holes, if you don't use it.*

**FIG.2**



**FIG.3**



**FIG.1**



Nel caso il fanale posteriore non integrasse la luce portatarga, è possibile acquistare separatamente la luce portatarga VMC disponibili in due versioni.

*In case the rear light of the bike doesn't include the license plate light, there is the possibility to buy it separately, choosing from 2 VMC models:*



**Cod: PRTL01**

**Cod: PRTL02**

