

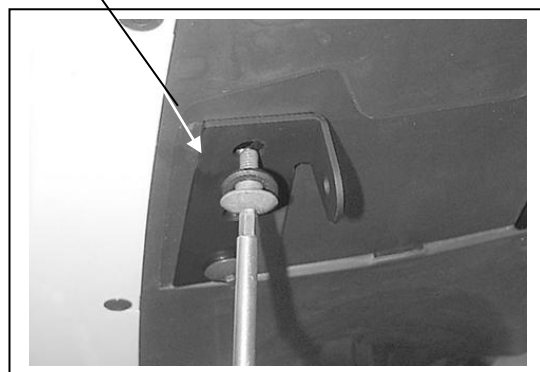
Portatarga – License Plate Support

PRTNS03

- 1** Dopo aver smontato il porta targa di serie, applicare i due supporti con le viti e rondelle ponendo attenzione a posizionare quest'ultime come indicato in figura..

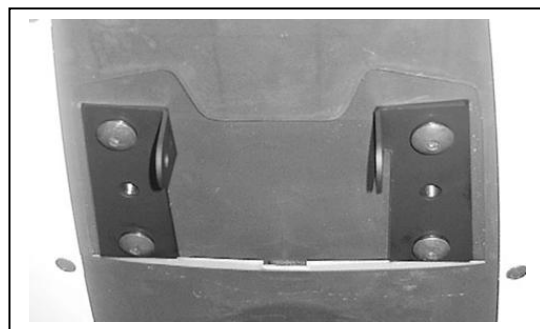
Remove the standard license plate support. Screw in two stirrups by bolts and washers as showed.

Rondella / washer



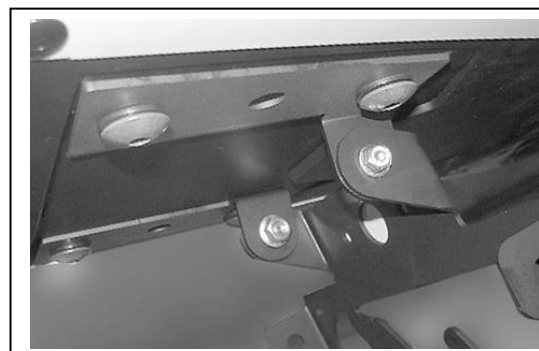
- 2** Completare l'operazione per le 4 viti e rondelle.

Complete all by 4 screw and 4 washers.



- 3** Avvitare il porta targa ai supporti. E' possibile montare la luce targa codice PRTL01 e PRTL02 e le frecce (articoli venduti separatamente) tramite i rispettivi fori dedicati.

Add the main plate with other two bolts in our kit. You can buy and add to it, dedicated plate light (PRTL01 and PRTL02) and or turn light using holes in the frame.



- 4** Il resinato adesivo nella confezione puo' essere utilizzato per coprire i fori dedicati alla luce targa qualora la stessa non venisse montata.

Sticker can be used to cover holes dedicated to plate light if you don't use it.

