

Portatarga – License Plate Support

PRTAY08

Smontare completamente il portatarga originale e la paratia plastica alla base del fanale posteriore
Fissare la copertura sottocodone tramite 4 inserti plastici std. ad espansione.(FIG. 1)
Avvitare le piastre sostegno portatarga tramite 2 viti M6 x 35 e 2 M 6 x 40 interponendo tra copertura e telaio 2 distanziali h 14mm e 2 H 22 mm.(illustrato in fig 2).

*Dismount std. License plate bracket and the plastic shield near the rear light.
Fix the cover by 4 std. plastic bolt (pic 1), fix license plate holder by 2 mm 35 and 2 mm 40 bolts. Fix all using 2 mm 14 and 2 mm 22 spacers between holder and cover (PIC. 2)*

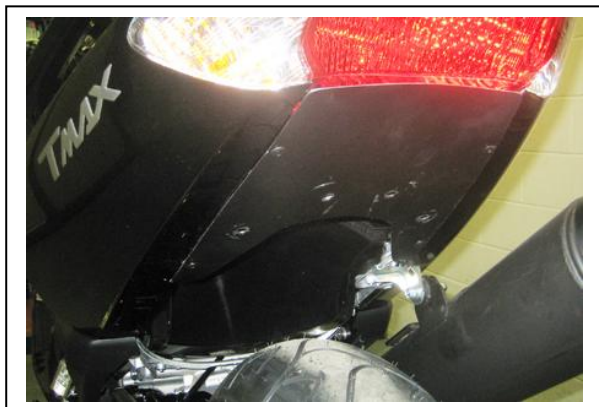


FIG.1



FIG.2

Nel caso il fanale posteriore non integrasse la luce portatarga, è possibile acquistare separatamente la luce portatarga VMC disponibili in due versioni.

In case the rear light of the bike doesn't include the license plate light, there is the possibility to buy it separately, choosing from 2 VMC models:



Cod: PRTL01



Cod: PRTL02