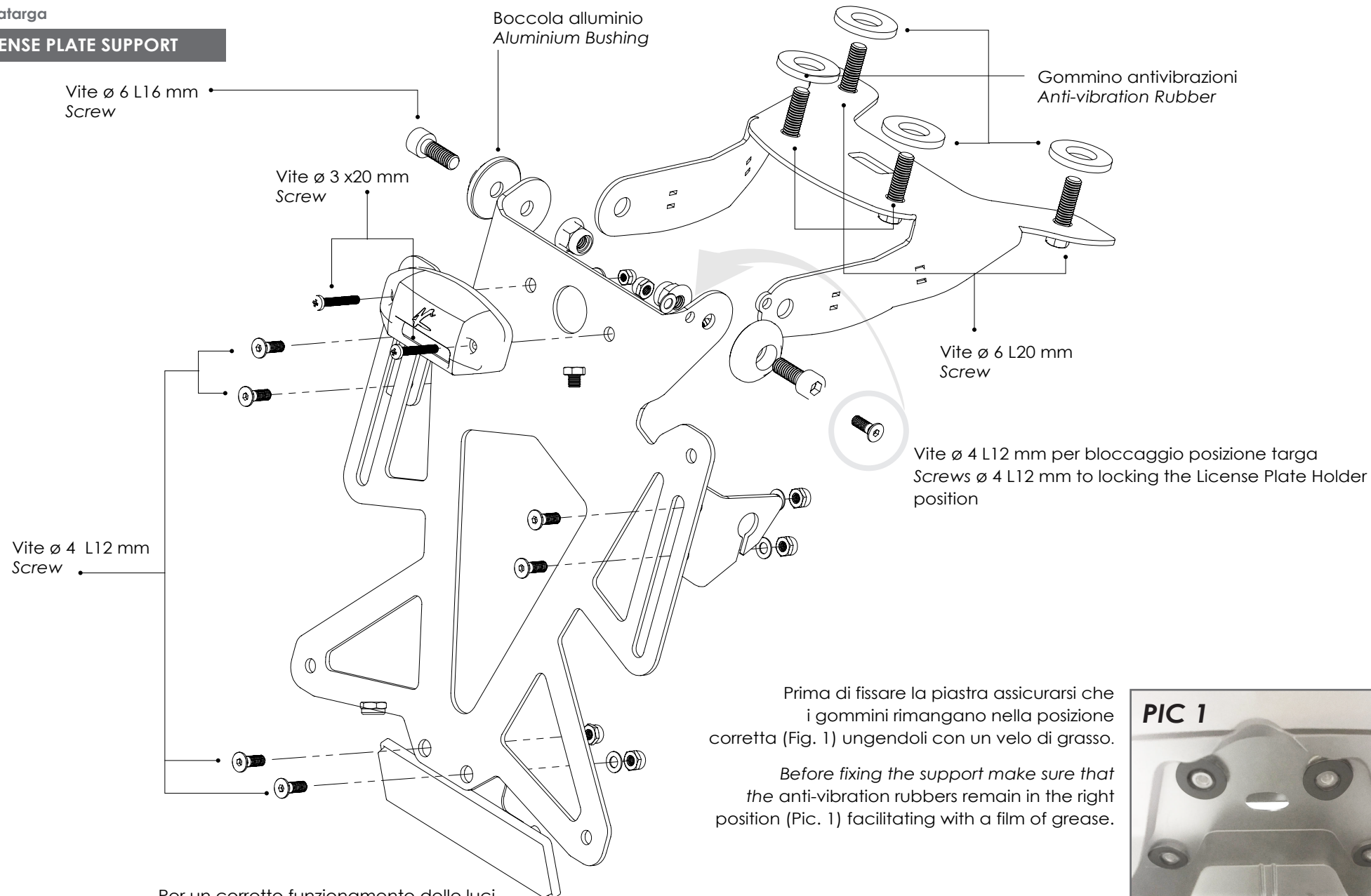


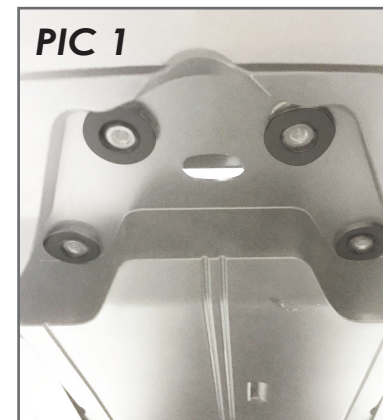
Portatarga

LICENSE PLATE SUPPORT



Prima di fissare la piastra assicurarsi che i gommini rimangano nella posizione corretta (Fig. 1) ungendoli con un velo di grasso.

Before fixing the support make sure that the anti-vibration rubbers remain in the right position (Pic. 1) facilitating with a film of grease.



Per un corretto funzionamento delle luci, sostituire il relé originale con quello in dotazione.

For proper operation of the lights, replace the original relays with the supplied one.