

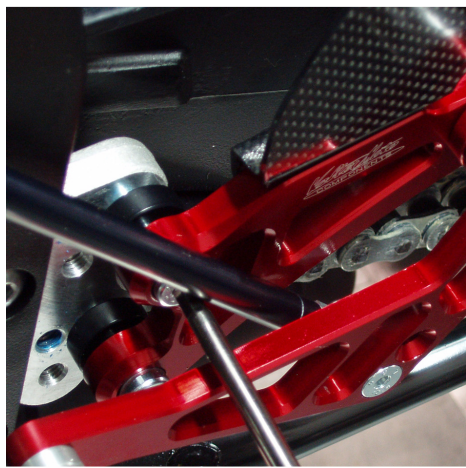
Pedane – Rearsets type: 1/1.5/2.5/3.5

PES061-PES064  
PES065-PES066

**Lato Cambio / Shift Side**

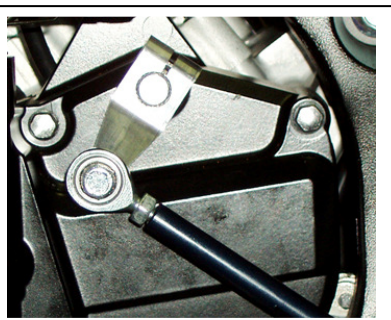
Inserire gli appositi distanziali alti H7,5mm tra la piastra e l'adattatore originale, come indicato (FIG 3).

*Fix the spacers (H7.5mm) between the plate and the original adapter (PIC 3)*



Per cambio normale utilizzare la bielletta originale. Per cambio rovesciato, utilizzare la bielletta in dotazione.

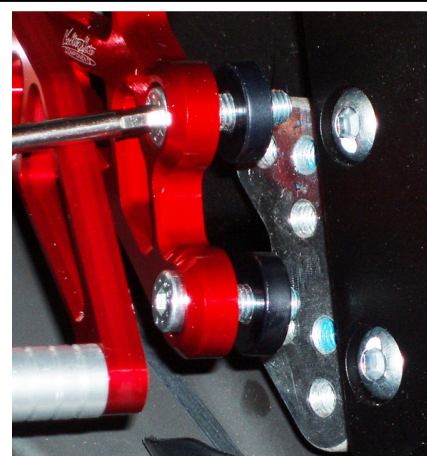
*For normal shift use the original engine gear lever. For reverse shift use our engine gear lever.*



**Lato Freno / Brake Side**

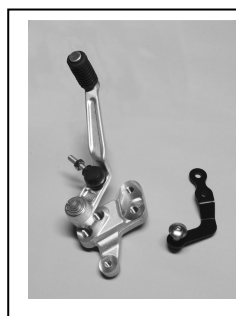
Inserire gli appositi distanziali alti H6mm tra la piastra e l'adattatore originale, come indicato (FIG 1).

*Remove original one. Put the H6mm spacers between plate and original adapter (PIC 1).*



Avvitare la leva all'uniball utilizzando la vite e il distanziale forniti.

*Insert long spacer between nylon uniball and brake lever.*



Regolare la posizione della leva agendo sui dadi indicati. *Adjust lever position using two nuts in the circle.*