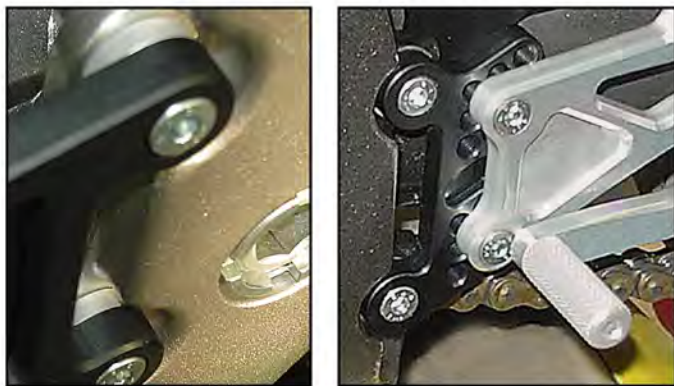


FASI DI MONTAGGIO/ASSEMBLY STEPS

Smontare le pedane originali.
Inserire gli appositi distanziali solo nelle versioni non regolabili.

*Remove original one.
Put the spacers only in rearsset type 1-2-3*



1 LATO FRENO/BRAKE SIDE

Inserire il distanziale tra l'uniball e la leva.

Insert long spacer between nylon uniball and brake lever.



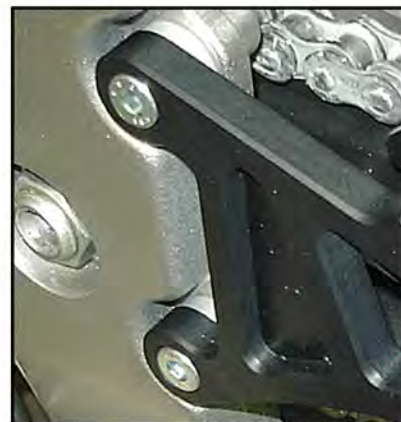
Regolare la posizione della leva agendo sui dadi indicati.
Adjust lever position using two nuts in the circle.

3

LATO CAMBIO/SHIFT SIDE

Inserire i distanziali per il lato cambio per le tipo 1-2-3.

Fit new one putting spacers in rearssets type 1-2-3.



4

Inserire i distanziale tra leva e uniball.

Insert spacer between lever and uniball.



5



Regolare la posizione della leva.
Adjust shift lever position by two nuts on bar tops.

6