



**VALTER  
MOTO  
COMPONENTS  
2018  
PREVIEW**



## ABOUT

**EN**

**Valter Moto Components is an Italian craft company based in a small town just a few kilometers from the Autodromo Nazionale Monza. Born in 1998 because of the increasing demand for technical parts for racing bikes, over the years the company has specialized in aluminum, steel and titanium alloys manufacturing for the production of innovative and premium motorbikes components.**



**Every special part produced is designed and tested into dedicated departments. The production unit, with the latest generation numerical control machines, ensures that all products are always free of defects and imperfections, and the certified materials purchased in Italy guarantee a long life product even if subject to heavy work.**

**Today Valter Moto Components can be considered a reference brand for motorcycles special parts.**

**The sales department is able to ensure fast delivery of products to retailers, through a network of distributors, or directly at home to customers all over the world. The technical features of the products and the Company commitment for a constant research for new solutions have led many world-class Teams to choose Valter Moto Components as partner to ensure quality and constant service over time.**

**IT**

Valter Moto Components è un'azienda artigianale italiana con sede in una piccola cittadina a pochi chilometri dall'Autodromo Nazionale di Monza. Nata nel 1998 dalla crescente richiesta di particolari tecnici per moto da competizione, nel corso degli anni l'azienda si è specializzata nella lavorazione delle leghe di alluminio, acciaio e titanio per la produzione di componenti moto innovativi e pregiati.

Ogni parte speciale prodotta viene ideata, progettata e testata all'interno dei propri reparti. L'unità produttiva, composta da macchine automatiche a controllo numerico di ultima generazione, fa sì che i prodotti realizzati siano sempre privi di difetti e imperfezioni, ed i materiali certificati acquistati in Italia garantiscono una lunga durata anche se sottoposti a pesanti sollecitazioni.

Oggi si può affermare che Valter Moto Components è diventato un brand di riferimento nel settore dell'accessorio moto. Il reparto commerciale è in grado di assicurare la consegna dei prodotti in tempi rapidi ai rivenditori, attraverso una rete di distributori, o direttamente ai privati in tutto il mondo. Le caratteristiche tecniche dei prodotti e l'impegno nella costante ricerca di nuove soluzioni ha portato molti Team di livello mondiale a scegliere Valter Moto Components come partner per avere la certezza di una qualità e un servizio costante nel tempo.

# “STREET” MIRRORS (HOMOLOGATED)

## SPECCHIETTI “STREET” (OMOLOGATI)

- The body is entirely made with aluminum CNC machined
- Exclusive Valter Moto Components design
- Homologated mirror
- Internal adjustment ball system with locking screw
- Light smoked glass perfect for day-night use
- The stem is entirely made with aluminum CNC machined
- Universal fixing kit included (for right 1.5 thread)
- Can be mounted on both side, left or right
- Mirror body and stem are finished with brilliant anodized colors

- Materiale: ricavato dal pieno in alluminio
- Design esclusivo Valter Moto Components
- Specchietto omologato
- Sfera di regolazione interna a frizione con vite di bloccaggio
- Vetro fumé chiaro per utilizzo giorno-notte
- Asta in alluminio ricavata dal pieno
- Kit di montaggio universale incluso (filetto DX - passo 1.5)
- Possibilità di montaggio bilaterale, sia lato destro che sinistro
- Finitura corpo specchio e asta con ossidazione anodica brillantata



DESCRIPTION	CODE
STREET Handlebar Mirror UNI Specchio Manubrio STREET UNI	SPX10_

## 2018 PREVIEW STREET

Cod. SPX10\_



Color Code / Codice colore

00

02

03

04

07

00 blacknero 02 blueblu 03goldoro 04 redrosso 07greenverde

# RACING HANDLEBAR CONTROL PANEL

## PULSANTIERA MANUBRIO RACING

- **Material:** entirely made with aluminum CNC machined
  - **Exclusive** Valter Moto Components design
  - **Left pushbutton:** 5 buttons customizable using the supplied wiring (3 thumb push buttons + 2 index buttons)
  - **Left pushbutton:** 3 customizable multifunction buttons
  - **Right pushbutton:** 3 customizable multifunction buttons
  - **Easy to use during driving**
  - **Replaces the left lights command**
- 
- **Materiale:** ricavata dal pieno in alluminio
  - **Design esclusivo** Valter Moto Components
  - **Pulsantiera sinistra:** 5 pulsanti con funzione personalizzabile a piacimento attraverso il cablaggio fornito (3 comandi a pulsante per pollice + 2 per indice)
  - **Pulsantiera sinistra:** 3 pulsanti multifunzione personalizzabili
  - **Pulsantiera di destra:** 3 pulsanti multifunzione personalizzabili
  - **Facilità d'uso** da parte del pilota
  - **Sostituisce** il comando luci di sinistra



## 2018 PREVIEW RACE

DESCRIPTION	CODE
Left 5 Bottoms Control Panel Pulsantiera Racing SX 5 tasti	RCPL5 00

Cod. RCPL5 00



DESCRIPTION	CODE
Left 3 Bottoms Control Panel Pulsantiera Racing SX 3 tasti	RCPL3 00
Right 3 Bottoms Control Panel Pulsantiera Racing DX 3 tasti	RCPR3 00

Cod. RCP\_



7

# TITANIUM HANDLEBARS ENDS

## TERMINALI MANUBRIO IN TITANIO

- Entirely made from a titanium bar machined on a numerical control lathe
  - Exclusive Valter Moto Components design
  - Replace the OEM handlebars ends
  - Reduce the handlebar vibration
  - Dedicated fixing kit sold separately
- 
- Materiale: ricavato del pieno in titanio lavorato con tornio CNC
  - Design esclusivo Valter Moto Components
  - Sostituiscono i terminali manubrio originali
  - Diminuiscono le vibrazioni del manubrio
  - Kit di montaggio specifico venduto separatamente





## 2018 PREVIEW STREET

DESCRIPTION	CODE
TITANIUM RACE Handlebar Ends Terminali Manubrio RACE TITANIO	TMT01 05



Cod. TMT01 05

# TITANIUM STAND SUPPORTS

## SUPPORTI CAVALLETTO IN TITANIO

- Entirely made from a titanium bar machined on a numerical control lathe
  - Exclusive Valter Moto Components design
  - Necessary for rear fork stand use
  - They avoid any damage to the swingarm using a rear fork stand
- 
- Materiale: ricavato del pieno in titanio lavorato con tornio CNC
  - Design esclusivo Valter Moto Components
  - Indispensabili per l'utilizzo del cavalletto posteriore a forchetta
  - Garantiscono la protezione del forcellone durante l'innesto del cavalletto

Cod. SST01 05



## 2018 PREVIEW STREET

DESCRIPTION	CODE
TITANIUM RACE Stand Supports Supporti Cavalletto RACE TITANIO	SST01 05



# “PRO” TITANIUM FORK REAR STAND

## CAVALLETTO “PRO” IN TITANIO

POSTERIORE A FORCHETTA

- Material: frame made with boxed titanium sheet
- Exclusive Valter Moto Components design
- Top strength with minimum weight
- Wheels with aluminum ring and high resistance black rubber
- Double ABEC 9 ball bearing on each wheel
- Wheels bolts in titanium
- Fabric transport bag VMC branded included
- Stand used by top teams in MotoGP-Moto2-Moto3-SBK-WSS

- Materiale: telaio in lamiera scatolata in titanio
- Design esclusivo Valter Moto Components
- Resistenza all'uso elevatissima con peso ridotto al minimo
- Ruote con cerchio in alluminio e gomma ad alta resistenza
- Doppio cuscinetto ABEC 9 montato su ogni ruota
- Viti di fissaggio ruote in titanio
- Sacca in tessuto per il trasporto
- Cavalletti sviluppati per l'utilizzo nei campionati: MotoGP Moto2-Moto3-WSBK-WSS



2018 PREVIEW RACE

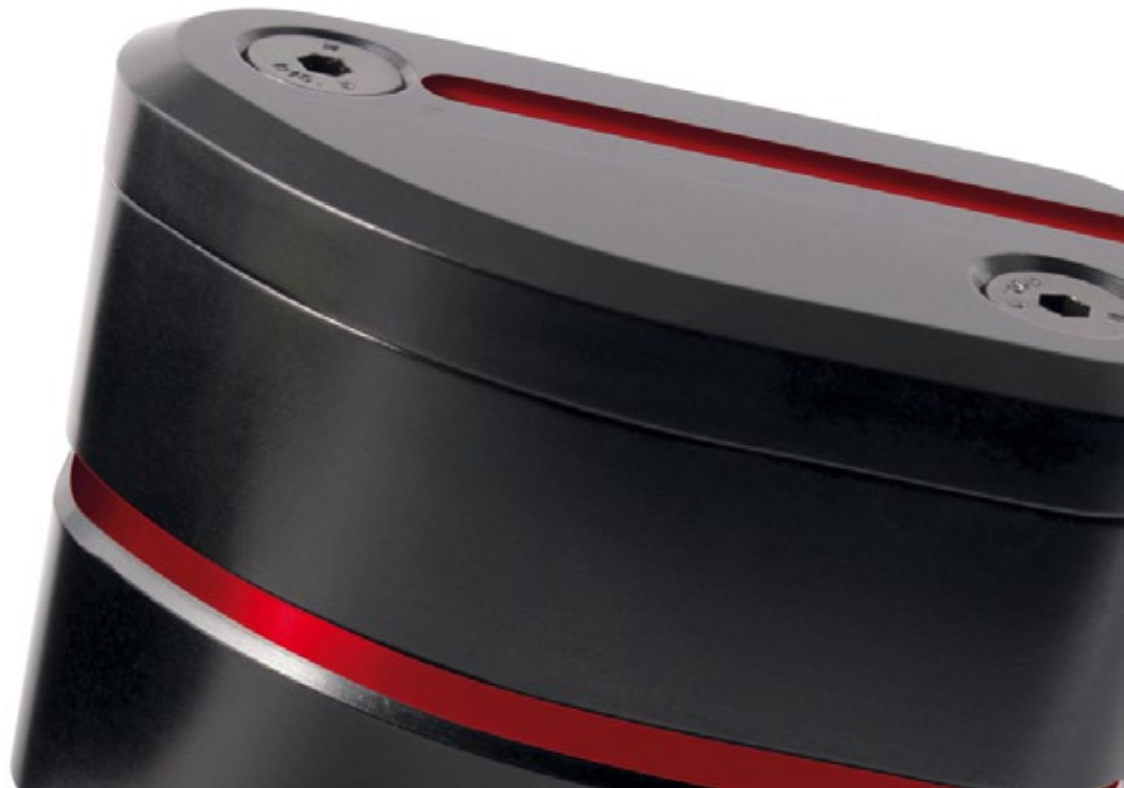
Cod. AR50W 05



# BRAKE OIL TANK

## VASCHETTA OLIO FRENI

- **Materiale:** ricavata dal pieno in alluminio
- **Design esclusivo** Valter Moto Components
- **Finestra per il controllo del livello dell'olio**
  
- Material: entirely made with aluminum CNC machined
- Exclusive Valter Moto Components design
- Oil level control window



## 2018 PREVIEW STREET



Cod. SOF04\_

DESCRIPTION	CODE
STREET Brake Oil Tank Serbatoio Olio STREET	SOF04_

### Color Code / Codice colore

00	02	03	04	07
00 blacknero	02 blueblu	03goldoro	04 rosso	07greenverde

# “TRACK” FRAME PROTECTORS

## PARATELAIO “TRACK”

- Exclusive Valter Moto Components design
- Entirely made from a nylon bar machined on a numerical control lathe
- Developed to offer the best frame side protection
- Reduces or avoid any possible damage to the frame in case of sliding
- Perfect for track use

- Design esclusivo Valter Moto Components
- Completamente ricavato da un barra in nylon, lavorato con tornio CNC
- Garantisce la massima protezione
- Evita o riduce i possibili danni al telaio dovuti a urti o cadute
- Studiato per uso pista





DESCRIPTION

TRACK Nylon Frame Protectors  
Paratelai Nylon TRACK

CODE

RPT02N 00



Cod. RPT02N 00

# RACE CLIP-ON TYPE 2 HANDLEBARS

## SEMIMANUBRIO TIPO 2

- Racing handlebars entirely made with aluminum CNC machined
  - This handlebars model backwards the driving position
  - Collar with double screws system for a secure fixing to the fork
  - Nylon caps at both end of the bars
  - The bars fixing point are obtained directly into the collar
  - Developed in cooperation with WSBK-WSS teams
- L'intero semimanubrio è ricavato del pieno di alluminio
  - Rispetto al semimanubrio tipo 1 la posizione di guida è più arretrata
  - Collare serrato con doppie viti
  - Tappi in nylon alle estremità dell'asta
  - L'asta si innesta direttamente nel bracciale e viene fissata dall'interno
  - Progettate su richiesta dei team nei mondiali WSBK-WSS

Handlebars kit Type 2 / Semimanubri Tipo 2

DIAMETER Ø (PAIR/COPPIA)	CODE TYPE 2 H.O
Handlebars kit Ø51 Semimanubri Ø51	SMX0251 00
Handlebars kit Ø52 Semimanubri Ø52	SMX0252 00
Handlebars kit Ø55 Semimanubri Ø55	SMX0255 00



## 2018 PREVIEW RACE



Cod. SMX02\_

Spare parts collar / Ricambi collare

DIAMETER Ø (PAIR/COPPIA)	CODE TYPE 2 H.0	DIAMETER Ø (PAIR/COPPIA)	CODE TYPE 2 H.0
Right Collar SMX Ø50	SMXR250R 00	Right Collar SMX Ø52	SMXR252R 00
Left Collar SMX Ø50	SMXR251L 00	Left Collar SMX Ø52	SMXR252L 00
Right Collar SMX Ø51	SMXR251R 00	Right Collar SMX Ø55	SMXR255R 00
Left Collar SMX Ø51	SMXR251L 00	Left Collar SMX Ø55	SMXR255L 00



Cod. SMXL02\_



Cod. SMXR02\_

# VMC “CRYSTAL18” TURN LIGHT INDICATORS

## FRECCIA “CRYSTAL18” VMC

- VMC Crystal is a universal 12V LED turn light indicator
  - Exclusive Valter Moto Components design
  - The body is entirely made with aluminum CNC machined
  - Clear lens with orange high bright LED
  - Resistor is not necessary because already mounted into the indicator circuit
  - Available in all colors
  - New 2018: Lens design updated
- 
- La freccia VMC Crystal è universale da 12V
  - Design esclusivo Valter Moto Components
  - Corpo della freccia è interamente ricavato dal pieno in alluminio, lavorato con centro di lavoro CNC
  - Lente trasparente e lampada LED ad alta luminosità di colore arancio
  - Le resistenze esterne non sono necessarie in quanto sono state inserite nel circuito freccia
  - Disponibile in tutti i colori
  - Novità 2018: modificato il design della lente rendendolo più lineare e attuale





Cod. IND006\_

DESCRIPTION	CODE
Indicator LED CRYSTAL 18 Left Freccia LED CRYSTAL 18 SX	IND006L
Indicator LED CRYSTAL 18 Right Freccia LED CRYSTAL 18 DX	IND006R

Color Code / Codice colore

00
02
03
04
07

00 blacknero 02 blueblu 03goldoro 04 rosso 07greenverde



## **VComponents S.r.l. Unipersonale**

Via dell'Immacolata, 1  
20841 Carate Brianza (MB) ITALY

**T** +39 0362 805407  
**E** [info@valtermoto.com](mailto:info@valtermoto.com)

**[valtermoto.com](http://valtermoto.com)**  
**[valtermotostore.com](http://valtermotostore.com)**







*Kalle Moto*

COMPONENTS